



Der Groß-Meister: Der erste flexible Dämmstoff aus Jutefasern.

VORTEILE:

- Bester sommerlicher Hitzeschutz
- Optimales Preis-Leistungsverhältnis



DÄMMSTOFFE FÜR VORDENKER.
GESUND UND NATÜRLICH ENERGIE SPAREN.

THERMO JUTE 100

TOP VORTEILE:



BESTER SOMMERLICHER HITZESCHUTZ

- > Die Jutedämmung verhindert das Eindringen der Hitze in den Wohnraum.
- > Dadurch tagsüber angenehme Kühle in den Räumen.
- > Die festgehaltene Wärme wird in den kühlen Nachtstunden nach außen abgegeben.

- **Sehr gute Dämmleistung** mit überzeugendem Lambda-Wert
- **Schonung endlicher Rohstoffe**
- Sehr gutes **Raumklima**
- **natureplus®-zertifiziert**



ENERGIE-SPAREND



GESUND + SCHADSTOFFFREI



SCHIMMEL-RESISTENT



EXTREM LANGLEBIG BEI VOLLER FUNKTION

- Äußerst **geringer Primärenergiebedarf** bei der Herstellung
- Schimmelpilz-Test: **Kein Schimmelpilzwachstum** feststellbar
- **Einfacher Einbau** ohne Jucken und Kratzen
- **Verarbeitung ohne Gesundheitsgefährdung**
- **Maßanfertigung** ohne Aufpreis (ab 40 Matten)
- **Attraktiver Preis**
- **Problemlose Entsorgung** von Resten oder beim Rückbau
- **Keine Geruchsausdünstungen**

Das Preis- Leistungswunder aus Jute

THERMO JUTE 100 ist das Preis-Leistungswunder unseres Produktportfolios. Auch **THERMO JUTE 100** überzeugt durch seine baubiologischen und bauphysikalischen Vorteile. Ideal für den Neubau sowie für die energetische Sanierung von Bestandsgebäuden geeignet.

Ein sehr guter Lambda-Wert und Langlebigkeit machen **THERMO JUTE 100** zum idealen Hochleistungsdämmstoff für **große Bauprojekte, die sich rechnen sollen.**

Äußerst stabil und reißfest, verleiht die Jutefaser dem Dämmstoff seine Standfestigkeit und eine ausgezeichnete Klemmwirkung beim Einbau.

Die Kostenvorteile der aufgearbeiteten Jutefasern geben wir in vollem Umfang an unsere Kunden weiter.

Die Verwendung recycelter Jutefasern aus hygienisch einwandfreien, einmalig genutzten Lebensmitteltransportsäcken setzt Maßstäbe für eine erfolgreiche Rohstoffwende.

THERMO JUTE 100 hat die Europäisch Technische Zulassung ETA-14/0479 (Bauzulassung).

Mit dem Erhalt des **natureplus®-Zertifikates** stellt die THERMO NATUR GmbH & Co. KG erneut ihre hohen Qualitätsansprüche unter Beweis. Wir bringen nur Produkte auf den Markt, die höchsten Anforderungen gerecht werden.



Kurt Hogh
Geschäftsführer THERMO NATUR GmbH & Co. KG

Leicht einzubauen – für gesundes Wohnen

THERMO JUTE 100 als Rollen- oder Mattenware ist vielseitig verarbeitbar. Unkompliziert, ohne Jucken und Kratzen lässt sich

das Material einklemmen oder auslegen. Auch für großflächige Fassadendämmungen ideal einsetzbar mit **THERMO FASSADE**.

- Auch verwinkelte Bereiche lassen sich gut dämmen. Durch einfachen Selbstzuschnitt mit dem elektrischen Fuchsschwanz mit doppelläufigem Wellenschliffmesser.
- Mit unserem Trägersystem **THERMO FASSADE** sind großflächige Dämmungen von außen schnell und einfach realisierbar.
- Leichte Zwischensparrendämmung im Alt- oder Neubau.



Einfacher und passgenauer Zuschnitt mit unseren Leihgeräten.



Leichter Einbau.
Keine Schadstoffabgabe.
Unbedenklich für Verarbeiter und Bewohner.



Dämmung eines zum Wohnen ausgebauten Dachgeschosses mit Gaube.



Außendämmung: THERMO FASSADE mit THERMO JUTE 100



Für eine Klemmwirkung werden die Matten mit Übermaß eingebaut.



Wichtig ist der fachgerechte Einbau der Luftdichtungsbahnen.

Von der vielseitigen Jutefaser zum hochwirksamen Dämmstoff



Man nennt sie auch „das goldene Garn“: die Jutefaser.

Seit Jahrhunderten geschätzt und in verschiedensten Anwendungen stets bewährt.

Jute ist eine der weltweit am meisten verwendeten Naturfasern. Neben der Nutzung in der Automobil- und Textilindustrie sowie im Handwerk wird sie zu hochwertigen Gewebesäcken für Kakao-, Kaffeebohnen und andere sensible Lebensmittel verarbeitet.

Wir verwenden hygienisch einwandfreie, nur einmalig für den Transport von Kakaobohnen verwendete Jutesäcke als Ausgangsrohstoff für THERMO JUTE 100. Mussten diese bisher umweltbelastend deponiert oder verbrannt werden, so erhalten sie jetzt über Jahrzehnte hinweg einen zweiten Nutzen als hochwirksamer und schadstofffreier Dämmstoff.

Dabei lassen wir **alle Kostenvorteile** – vom günstigeren Rohstoff über eine optimale Produktionsauslastung bis hin zu effizienten Verlade- und Frachtkomponenten – **in die Kalkulation einfließen.** Wir freuen uns auf Ihre Anfrage.



Die geniale Idee: aus Ritter Sport-Kakaotransport-säcken wird die hochwertige Jutefaser für unsere leistungsstarke Dämmstofflinie gewonnen.

GEBINDEGRÖSSEN

Bitte geben Sie uns eine möglichst detaillierte Anfrage in Maß- und Mengenangaben. Sie erhalten dann umgehend das günstigste Angebot.

Abmessungen Standardware Matten:

1.200 x 625 mm / 1.200 x 580 mm / 2.400 x 1.200 mm.
Mattenstärke 30 bis 220 mm

Abmessungen Standardware Rollen:

625 mm und 580 mm Breite, Rollenstärke 30 bis 80 mm.

Matten-Maßanfertigung ohne Aufpreis:

Ab 40 Matten gleicher Breite und Stärke kann THERMO JUTE 100 ohne Zusatzkosten auf Ihr Wunschmaß angefertigt werden. Mindestbreite der Matten 400 mm, maximale Breite 1.200 mm.

Palettierung von Mattenware:

Palettiert werden können nur Standardbreiten 625 u. 580 mm.

Rollen-Maßanfertigung:

Ist nicht möglich, es können nur die Standardmaße angefertigt werden.

Palettierung von Rollenware:

Ist aus formatbedingten Gründen nicht möglich.

Lieferzeit:

3 bis 8 Werktage

Verpackungseinheiten Mattenware

Stärke in mm	Matten pro Paket bis 65 cm Breite	Matten pro Paket ab 65 cm Breite	Matten pro Paket ab 85 cm Breite	Anzahl Pakete pro Palette
30	20	15	6	8
40	15	10	5	8
50	12	8	4	8
60	10	8	4	8
80	5	5	3	12
100	6	4	3	8
120	5	4	2	8
140	3	3	2	12
160	4	3	2	8
180	3	3	2	8
200	3	2	1	8
220	2	2	1	12

Länge der Rollenware

Stärke in mm	Laufende Meter per Rolle
30	10
40	8
50	8
60	8
80	6

Dämmqualität made in Germany.

Wirtschaftlich, gesund und 100% nachhaltig.



Jutesäcke, die Kakao in die Schokoladenfabrik geliefert haben, werden in hochwertige Fasern aufbereitet.

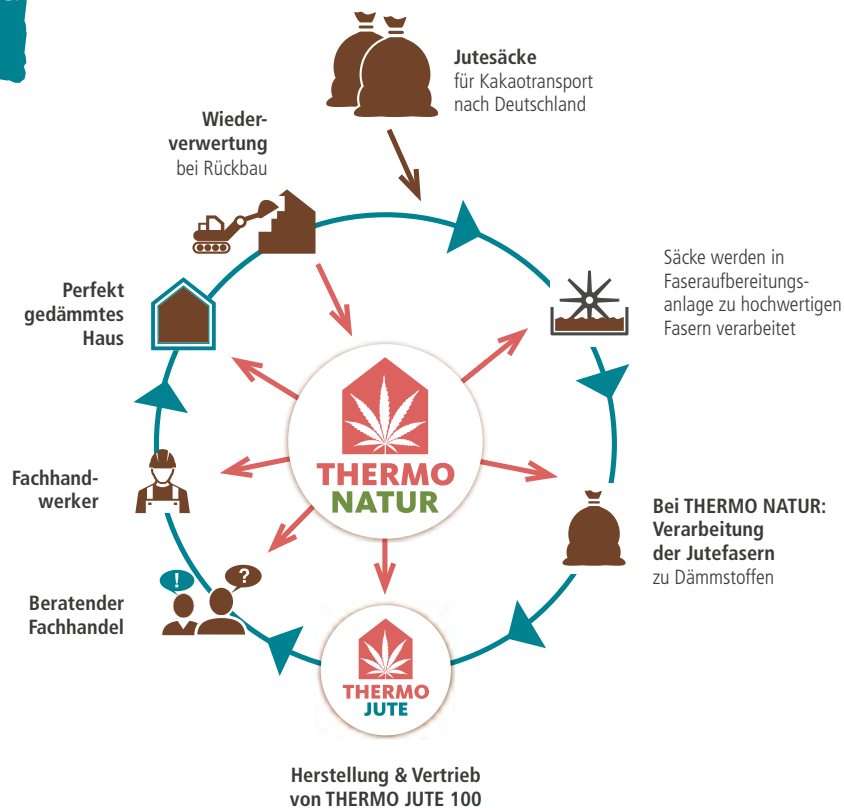


Die mit Soda als Brandschutz ausgerüstete Rohfaser wird zwischengelagert bis auf Abruf. Erst dann wird produziert.



In unserer Produktionsstraße werden Jute und Bikofasern durch Erhitzen zum Hochleistungsdämmstoff verfestigt.

PRODUKTIONS- KREISLAUF



THERMO NATUR GmbH & Co. KG

Industriestraße 2 · D-86720 Nördlingen · Tel. +49 (0) 90 81 80 500-0 · Fax +49 (0) 90 81 80 500-70
info@thermo-natur.de · www.thermo-natur.de

Diese Broschüre entspricht dem technischen Stand zum Zeitpunkt der Drucklegung und verliert bei Erscheinen einer Neuausgabe ihre Gültigkeit. Sie gilt im Zusammenhang mit weiteren Unterlagen der THERMO NATUR GmbH & Co. KG. Bei der Verarbeitung beachten Sie bitte unsere Verarbeitungshinweise. Die Vorgaben des nationalen Baurechts sind einzuhalten. Eine Haftung der THERMO NATUR GmbH & Co. KG ist ausgeschlossen. Dies betrifft auch Druckfehler und nachträgliche Änderungen technischer Angaben.
Design: www.goodmood-design.com

Technisches Datenblatt

Stand: Juli 2015



THERMO JUTE 100

Die Dämmmatte aus Jutefasern

Bezeichnung	THERMO JUTE 100											
Bauaufsichtliche Zulassung	ETA-14/0479											
Referenz-Nummer	130701-044-01											
Inhaltsstoffe	85–90% Jutefasern, 8–10% Bikofasern auf PET-Basis, 2–5% Soda als Brandschutz											
Maßabweichungen												
Länge und Breite	Prüfung nach EN 822:2013	Länge: $\pm 2 \%$ Breite: $\pm 1,5 \%$										
Dicke	Prüfung nach EN 823:2013	-4 mm und +10 mm /+10 %										Entspricht T3 nach EN 13171:2012, Tabelle 1
Rohdichte	Prüfung nach EN 1602:2013	ca. 34-40 kg/m ³										
Zugfestigkeit parallel zur Plattenebene	Prüfung nach EN 1608:2013	≥ 30 kPa										
Energieeinsparung und Wärmeschutz												
Wärmeleitfähigkeit	Prüfung nach EN 12667:2001											
Messwert Wärmeleitfähigkeit $\lambda_{10, dry}$	0,0359 W/(m·K)											
Grenzwert Wärmeleitfähigkeit $\lambda_{10, dry}$	0,0368 W/(m·K) Kategorie II											
Nennwert Wärmeleitfähigkeit $\lambda_D (23,50)$	0,038 W/(m·K) Kategorie II											
Wärmedurchlasswiderstand R [m ² ·K/W] bei Dicke [mm]	0,79 30	1,05 40	1,32 50	1,58 60	2,11 80	2,63 100	3,16 120	3,68 140	4,21 160	4,74 180	5,26 200	5,79 220
Spezifische Wärmekapazität c	2350 J/(kg·K)											
Wasserdampfdiffusionswiderstandszahl μ	Prüfung nach EN 12086:2013 Klimabedingung 23-50/93	1 bis 2										
Wasseraufnahme	Prüfung nach EN 1609:2013, Verfahren A	$\leq 2,0$ kg/m ²										
Schallschutz												
Längenbez. Strömungswiderstand	Prüfung nach EN 29053:1993	3,4 kPa*s/m ²										
Brandschutz												
Brandverhalten	Prüfung nach EN ISO 11925-2:2010	B2, Klasse E										nach EN 13501-1:2010
Max. Einsatztemperatur [°C]	120 °C											
Hygiene, Gesundheit und Umweltschutz												
Resistenz gegen Schimmelwachstum	Prüfung entsprechend EAD, Anhang B	Bewertungsstufe 0										nach EN ISO 846:2013
Lieferform	Matten oder Rollen											
Plattendicken	30 – 220 mm											
Standardmaße	<u>Matten:</u> 1200 x 625 mm 1200 x 580 mm (Holzbaumaß) 2400 x 1000 mm					<u>Rollenware:</u> Länge 6,0 – 10,0 m (dickenabh.) Breite 625 mm oder 580 mm						
Sondermaße	Ab 40 Matten gleicher Breite (zwischen 40 cm und 120 cm) bieten wir Maßanfertigung ohne Aufpreis											

Beschreibung: bauaufsichtlich zugelassener Dämmstoff, baubiologisch und ökologisch zertifiziert, flexible, nicht druckbelastbare Matten oder Rollen aus Jutefasern, langlebiges, robustes Upcyclingprodukt aus Jutesäcken für Nahrungsmittel, zweiter Lebenszyklus von Naturfasern, statt thermischer Verwertung, hergestellt im Thermobonding-Verfahren und 100% Naturstrom.

Eigenschaften: bester Wärmeschutz durch geringe Wärmeleitfähigkeit, bester Hitzeschutz im Sommer durch beste Wärmespeicherfähigkeit, gute Schallschutzeigenschaften, einfache Bearbeitung mit gängigen elektrischen Schneidwerkzeugen mit gegenläufigen Wellenschliffmessern oder dem THERMO NATUR Dämmstoffmesser, heimwerkergeeignet, feuchteausgleichend durch hohe Sorptionsfähigkeit

Anwendungsbereiche: Zwischensparrendämmung, Aufsparrendämmung zwischen Hilfssparren, Untersparrendämmung, Dämmung von Holzbalkendecken, Dämmung von Außen- und Innenwänden in Holzrahmen- und Holzständerbauweise, Dämmung von Metallständerwänden, Dämmung von Vorsatzschalen.

Allgemeine Hinweise: THERMO JUTE 100 ist trocken zu lagern und zu verarbeiten, auf der Längskante stehend lagern, der Einbau erfolgt fugenfrei und mit einem Einbau-Übermaß von 10 – 30 mm, die Gefache der thermischen Hülle nach Einbau des Dämmstoffes unverzüglich mit einer Dampfbremse schließen.